



Recte Rempublicam Gerere
Gerindo a coisa pública corretamente
Proper Management of the Public Good

RIO DE JANEIRO

... cada vez mais lindo

Jogos Olímpicos de Verão de 2016

Joaquim Vieira Ferreira Levy
Secretaria de Fazenda
Novembro de 2009





Recte Rempubicam Gerere
Gerindo a coisa pública corretamente
Proper Management of the Public Good

O Rio de Janeiro é um mundo

Com um PIB de US\$ 200 bilhões, o ERJ tem uma economia diversificada e aberta para o mundo

	Population .000	Area km2 000	GDP Billion US\$
RIO DE JANEIRO	15.383	43	216,4
Argentina	40.302	2.767	338,7
Chile	16.285	757	181,5
Colombia	44.380	1.139	249,8
Venezuela	26.024	912	331,8
Czech Republic	10.229	79	217,2
Hungary	9.956	93	131,4
Portugal	10.643	92	255,5
Malaysia	24.821	330	214,7
Philippines	91.077	300	168,6
Nigeria	135.031	924	220,3
South Africa	43.998	1.220	300,4

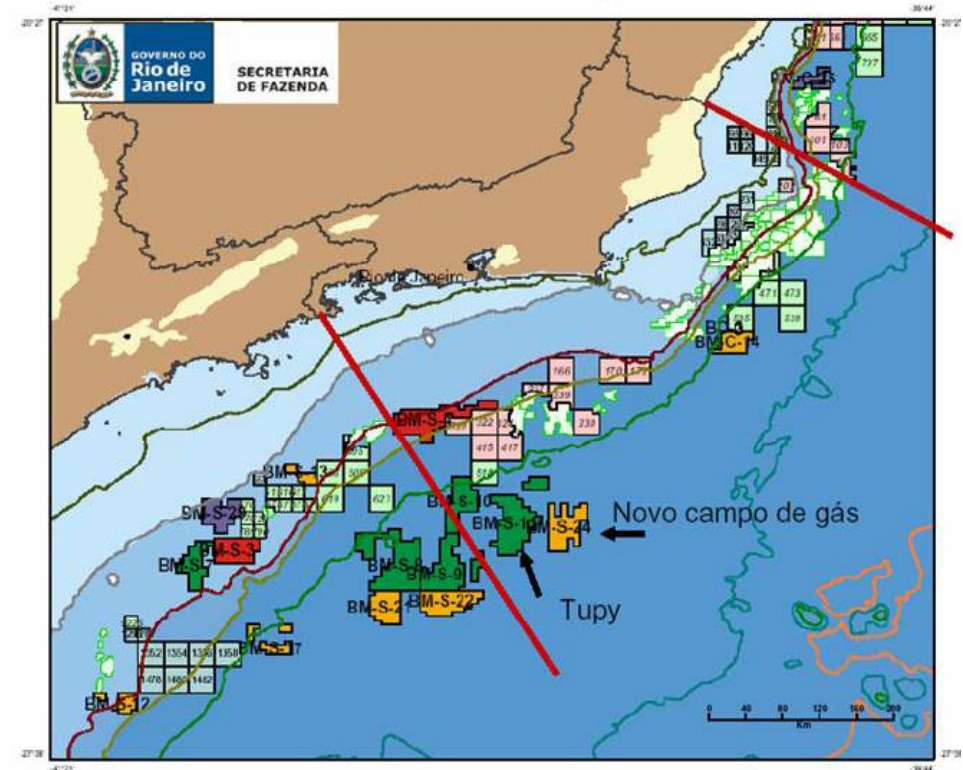
<https://www.cia.gov/library/publications/the-world-factbook/fields/2195.html> (2008 est)





Petróleo, mais uma fonte de energia

- ✓ O ERJ produz 80% do petróleo do Brasil – um dos principais fatores de estabilidade econômica do país
- ✓ As receitas governamentais do petróleo vão todas para o Rioprevidência e o FECAM
- ✓ Além do petróleo, o ERJ tem uma carteira de investimentos de mais de US\$ 70 bilhões para os próximos anos



Contas fiscais do ERJ - 2004-2008

R\$MM	2004	2005	2006	2007	2008
Primary Surplus	2212	2223	1.850	3.064	4.924
Fiscal Balance	558	80	(319)	457	2.283



FUNDO ÚNICO DE PREVIDÊNCIA SOCIAL DO ESTADO DO RIO DE JANEIRO



Rio: vocação para a economia do conhecimento

- Regulação do mercado de capitais
- Regulação dos seguros
- Associação do mercado de capitais
- Mercado de balcão e mesa de open
- BNDES
- Fundos de Pensão (Petros, Previ, Eletros)
- IRB, Lloyd's, etc.
- Fundo de "assets" e outros administradores



- FIOCRUZ
- Cenpes (petróleo)
- IMPA (matemática)
- CBPF (física)
- Academia Nacional de Ciências
- ½ milhão de estudantes universitários
- Forte mercado de publicidade e TV
- Sede de grandes telecoms (Oi-telemar, Embratel)



Recte Rempublicam Gerere
 Gerindo a coisa pública corretamente
 Proper Management of the Public Good

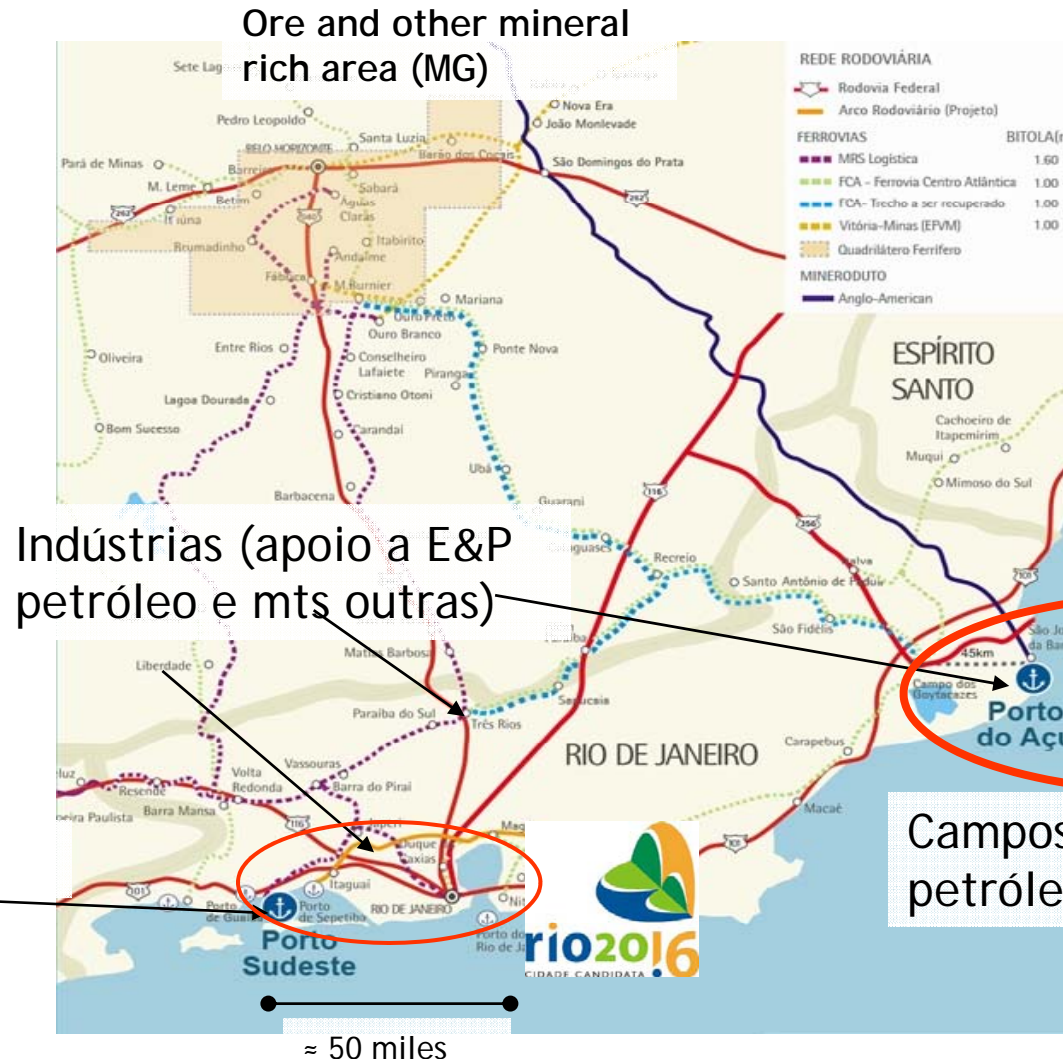
Rio de Janeiro: plataforma de negócios

- Auto-suficiente em eletricidade

- Único produtor energia nuclear

- Líder em estaleiros

Porto de ITAGUAI



- ✓ Líder em aços

- ✓ Presente na indústria de transportes

PORT of AÇU

Campos de petróleo ✓ Líder em farmacéutica



Objetivos do Governo do Estado

- Responsabilidade Fiscal permite:
 - Reformar o serviço transporte de passageiros sobre trilhos (Metro & Supervia)
 - Avançar rapidamente na despoluição de baías e lagoas, aumentando a oferta de saneamento
 - Aumentar a oferta de serviços de saúde pública
 - Apoiar a mudança na Segurança Pública
 - Pagar TODAS as contrapartidas do PAC, algumas adiantado



Sanitation Plant of Alegria – concluded in late 2008, after 12 years of construction





Recte Rempublicam Gerere
Gerindo a coisa pública corretamente
Proper Management of the Public Good

TODOS OS PAGAMENTOS* ESTÃO NA INTERNET

GOVERNO DO ESTADO DO RIO DE JANEIRO SECRETARIA DE ESTADO DE FAZENDA SUBSECRETARIA DE FINANÇAS SISTEMA DE APOIO AO TESOURO ESTADUAL - SATE MAPA DE PAGAMENTOS DE CAPITAL E CUSTEIO - 2009						Posição: 02/03/2009 11:59 Período de Pagto.: 02/02/2009 até 27/02/2009 FES-FUNDO ESTADUAL DE SAÚDE		
Dt Pagto	Dt Emissão PD	Comp	UG	Razão Social	CNPJ	ND	Tipo ND	PD
09/02/2009	06/02/2009	2009/01	296100	CAPS AD CENTRA-RIO	42.498.717/0041-42	Regime Desembolso Descentral	Custeio	2009PD03079
09/02/2009	06/02/2009	2009/01	296100	CENTRO DE TRAT. DE ANOMALIAS CRAN	42.498.717/0080-59	Regime Desembolso Descentral	Custeio	2009PD03094
09/02/2009	06/02/2009	2009/01	296100	ESCOLA DE FORMACAO TECNICA EM SA	42.498.717/0061-96	Regime Desembolso Descentral	Custeio	2009PD03093
26/02/2009	20/02/2009	2009/01	296100	FUNDACAO NACIONAL DE SAUDE / MS	26.989.350/0001-16	Restituições	Custeio	2009PD03951
27/02/2009	19/02/2009	2009/02	296100	GRUPO CULTURAL AFROREGGAE	73.322.240/0001-86	Desp C/ Fins Técn, Educativos,	Custeio	2009PD03882
09/02/2009	06/02/2009	2009/01	296100	GRUPO DE TRABALHO EXECUTIVO RIO	142.498.717/0074-00	Regime Desembolso Descentral	Custeio	2009PD03111
09/02/2009	06/02/2009	2009/01	296100	HOSP. EST. PREFEITO JOAO BATISTA C/	42.498.717/0079-15	Regime Desembolso Descentral	Custeio	2009PD03141
09/02/2009	06/02/2009	2009/01	296100	HOSPITAL EST. VEREADOR MELCHIADE	42.498.717/0081-30	Regime Desembolso Descentral	Custeio	2009PD03126
09/02/2009	05/02/2009	2009/01	296100	HOSPITAL ESTADUAL ADAO PEREIRA NL	03.452.469/0001-50	Regime Desembolso Descentral	Custeio	2009PD02882
09/02/2009	06/02/2009	2009/01	296100	HOSPITAL ESTADUAL ALBERT SCHWEITZ	42.498.717/0007-40	Regime Desembolso Descentral	Custeio	2009PD03134
09/02/2009	05/02/2009	2009/01	296100	HOSPITAL ESTADUAL ALBERTO TORRES	03.454.583/0001-19	Regime Desembolso Descentral	Custeio	2009PD02933
09/02/2009	09/02/2009	2009/01	296100	HOSPITAL ESTADUAL ANCHIETA	42.498.717/0013-99	Regime Desembolso Descentral	Custeio	2009PD03228
09/02/2009	05/02/2009	2009/01	296100	HOSPITAL ESTADUAL AZEVEDO LIMA	42.498.717/0006-60	Regime Desembolso Descentral	Custeio	2009PD02945
09/02/2009	06/02/2009	2009/01	296100	HOSPITAL ESTADUAL CARLOS CHAGAS	42.498.717/0002-36	Regime Desembolso Descentral	Custeio	2009PD03097
26/02/2009	16/02/2009	2008/02	296100	HOSPITAL ESTADUAL CARLOS CHAGAS	42.498.717/0002-36	Regime Desembolso Descentral	Custeio	2009PD03809
09/02/2009	05/02/2009	2009/01	296100	HOSPITAL ESTADUAL GETULIO VARGAS	42.498.717/0003-17	Regime Desembolso Descentral	Custeio	2009PD02949
09/02/2009	05/02/2009	2009/01	296100	HOSPITAL ESTADUAL PEDRO II	42.498.717/0005-89	Regime Desembolso Descentral	Custeio	2009PD02936
09/02/2009	06/02/2009	2009/01	296100	HOSPITAL ESTADUAL SANTA MARIA	42.498.717/0015-50	Regime Desembolso Descentral	Custeio	2009PD03076
09/02/2009	06/02/2009	2009/01	296100	HOSPITAL ESTADUAL TAVARES DE MACI	42.498.717/0020-18	Regime Desembolso Descentral	Custeio	2009PD03074
16/02/2009	05/02/2009	2008/01	296100	HOSPITAL ESTADUAL TEIXEIRA BRANDA	42.498.717/0019-84	Regime Desembolso Descentral	Custeio	2009PD02854
09/02/2009	05/02/2009	2009/01	296100	HOSPITAL REGIONAL DE ARARUAMA	42.498.717/0078-34	Regime Desembolso Descentral	Custeio	2009PD02914
09/02/2009	06/02/2009	2009/01	296100	HOSPITAL REGIONAL DE BARRA DE SAO	42.498.717/0077-53	Regime Desembolso Descentral	Custeio	2009PD03124
09/02/2009	05/02/2009	2009/01	296100	HOSPITAL ESTADUAL ROCHA FARIA	42.498.717/0004-06	Regime Desembolso Descentral	Custeio	2009PD02853
09/02/2009	06/02/2009	2009/01	296100	I. E. DE DOENCAS DO TORAX ARY PARRI	42.498.717/0018-01	Regime Desembolso Descentral	Custeio	2009PD03129
09/02/2009	06/02/2009	2009/01	296100	INST. EST. DE HEMATOLOGIA A.S.CAVAL	42.498.717/0010-46	Regime Desembolso Descentral	Custeio	2009PD03125
09/02/2009	06/02/2009	2009/01	296100	INST. ESTADUAL DE DERMATOLOGIA SA	42.498.717/0014-70	Regime Desembolso Descentral	Custeio	2009PD03096
09/02/2009	06/02/2009	2009/01	296100	INST. ESTADUAL DE CARD.ALOYSIDO DE C	42.498.717/0012-08	Regime Desembolso Descentral	Custeio	2009PD03092
09/02/2009	06/02/2009	2009/01	296100	INSTITUTO DE DIABETES ENDOCRINOLC	42.498.717/0008-21	Regime Desembolso Descentral	Custeio	2009PD03118
09/02/2009	06/02/2009	2009/01	296100	LAB.CENTRAL DE SAUDE PUB. NOEL NU	42.498.717/0011-27	Regime Desembolso Descentral	Custeio	2009PD03114
09/02/2009	06/02/2009	2009/01	296100	PAM CAVALCANTI	42.498.717/0040-61	Regime Desembolso Descentral	Custeio	2009PD03130
09/02/2009	06/02/2009	2009/01	296100	PAM COELHO NETO	42.498.717/0037-66	Regime Desembolso Descentral	Custeio	2009PD03087
09/02/2009	06/02/2009	2009/01	296100	PAM PSIQUIATRICO CENTRO	42.498.717/0022-80	Regime Desembolso Descentral	Custeio	2009PD03116
09/02/2009	05/02/2009	2009/01	296100	SECRETARIA DE ESTADO DE SAUDE	42.498.717/0001-55	Regime Desembolso Descentral	Custeio	2009PD02931
09/02/2009	06/02/2009	2009/01	296100	SECRETARIA DE ESTADO DE SAUDE	42.498.717/0001-55	Regime Desembolso Descentral	Custeio	2009PD03098
09/02/2009	06/02/2009	2009/01	296100	SECRETARIA DE ESTADO DE SAUDE	42.498.717/0001-55	Regime Desembolso Descentral	Custeio	2009PD03095
09/02/2009	06/02/2009	2009/01	296100	SECRETARIA DE ESTADO DE SAUDE	42.498.717/0001-55	Regime Desembolso Descentral	Custeio	2009PD03127
09/02/2009	06/02/2009	2009/01	296100	SECRETARIA DE ESTADO DE SAUDE	42.498.717/0001-55	Regime Desembolso Descentral	Custeio	2009PD03132
09/02/2009	06/02/2009	2009/01	296100	SECRETARIA DE ESTADO DE SAUDE	42.498.717/0001-55	Regime Desembolso Descentral	Custeio	2009PD03123
09/02/2009	06/02/2009	2009/01	296100	SECRETARIA DE ESTADO DE SAUDE	42.498.717/0001-55	Regime Desembolso Descentral	Custeio	2009PD03139

Você encontra:

- Data do serviço, fornecedor, fatura
- Órgão pagador, PT, tipo de serviço
- Data de liquidação, pedido de pagamento e pagamento

* Pagamentos a pessoa jurídica



Recte Rempublicam Gerere
Gerindo a coisa pública corretamente
Proper Management of the Public Good

Transformação dos Serviços Públicos



Obras do PAC em dia (pagamento de medições de agosto), com Tesouro do Estado pagando todas as contrapartidas, ajustes, etc.

Funcionamento de 20 UPA-24h, o que triplicou # de atendimentos da rede estadual em 300%

Todas as escolas com ar condicionado e sistema de autofalante em classe (reforma dos CIEPS); computadores para os 1000 melhores alunos de cada série, com banda larga

Frota da PM terceirizada, novos equipamentos, treinamento e remuneração



VISION

Olympic and Paralympic Games for the 1st time
in South America



2007



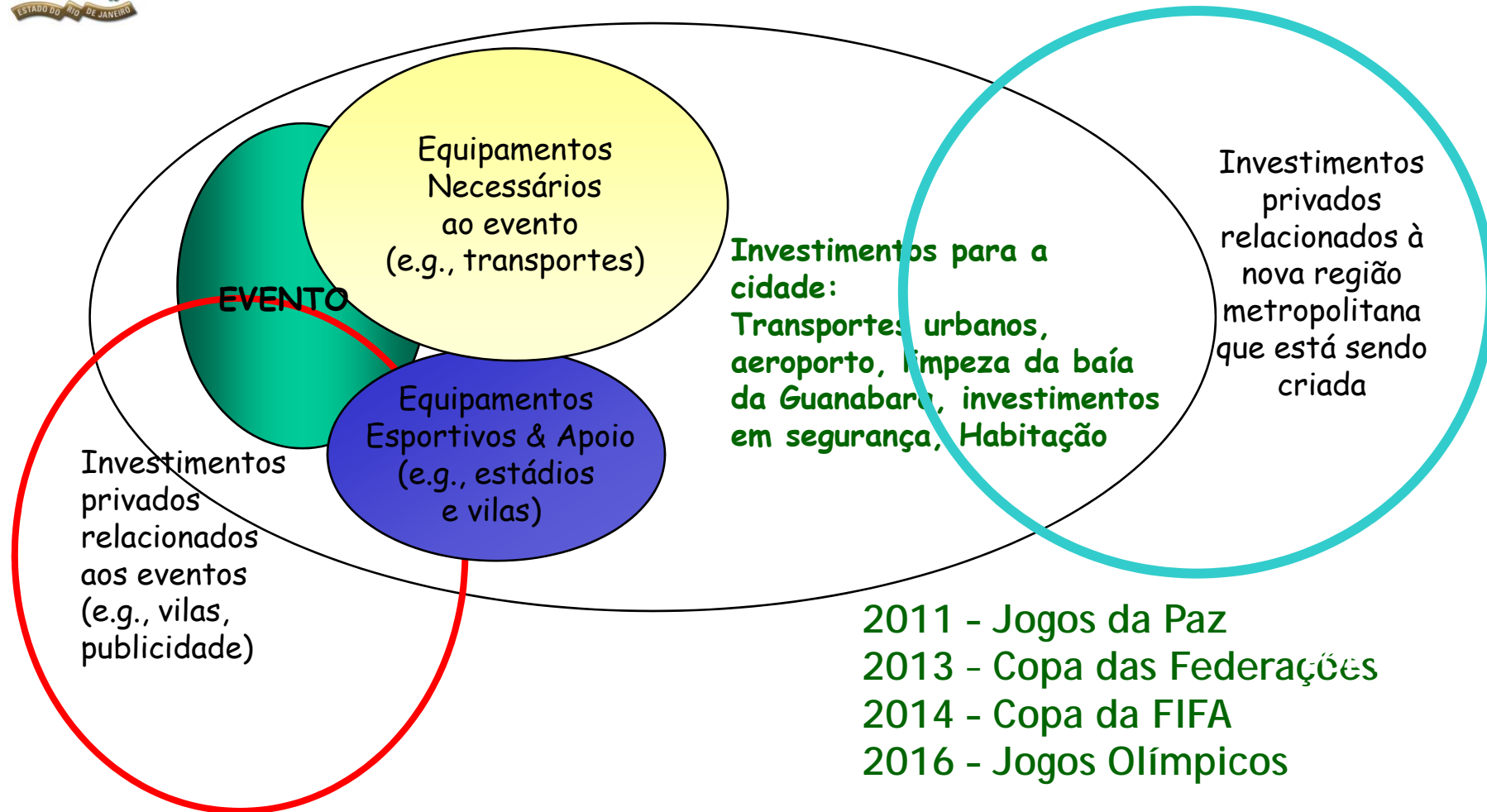
Os jogos
olímpicos,
além de
criarem um
clima de
confiança,
dão um
horizonte
para as
ações

2009





Impactos e Custos das Olimpíadas



Além disso, cada vez aumenta o calendário de eventos no RIO



Recte Rempublicam Gerere
 Gerindo a coisa pública corretamente
 Proper Management of the Public Good

Custo do EVENTO: Orçamento COJO - Comitê Organizador dos Jogos Olímpicos



Receitas	R\$ MM	Despesas Operacionais	R\$ MM
Contribuição COI	1164	Instalacoes Esportivas	635
Parocinio TOP	577	Vila Olimpica	565
Patrocionio Local	540	MPC e IBC e outras instal.	172
Fornecedores oficiais/Licenciament	576	Força de Trabalho	683
Venda de Ingressos	721	Informações, Telecom & Internet	975
Doações e Alienação de Bens	125	Cerimonias, Tocha, etc.	250
Outros	541	Serv. Medicos	40
		Alimentação	152
Setor Público		Transporte	329
Governo Federal	461	Segurança	47
Governo Estadual	461	Publicidade	282
Governo Municipal	461	Administração	338
		Para Olimpicos	340
		Eventos Pre Olimpicos	89
		Outros	730
TOTAL	5627	TOTAL	5627

O evento deve se auto financiar



Investimentos em Instalações Esportivas (R\$ MM)

Investimentos	Construção	Renovação	Atividade
INSTALACOES ESPORTIVAS	733	247	
Centro Olimpico de Treinamento	390		Basquete, Handebol, Judo, Lutas
Hoquei	2		Hoquei
Tenis	92		Tenis
Velodromo		70	Ciclismo
Maria Lenk		17	Saltos, Polo
Desp. Aquativos	76		Natação, Sincronizado
Lagoa		5	Remo Canoagem
Marina da Gloria		19	Vela
Sambodromo		27	Tiro com arco, Maratona
Engenhao		83	Ateltismo
Deodoro	151	26	
		21	Hipismo
		5	Tiro Esportivo
	52		Slalom
	13		Ciclismo
	82		Esgrima
	4		Pentatlo
Instalacoes Treinamento	22		

Barra - Centro de Treinamento, Vilas Olímpicas



Olympic Village

Capacity: 17,500
athletes and
officials

Olympic Village

Olympic
Family Hotels
2 Media Villages

Deodoro - Tiro/Equitação/Canoagem

Um importante legado urbano



If elected
Host City

X PARK

Canoe/Kayak Slalom

Mountain Bike

Cycling - BMX

After the Rio 2016
Games all these
venues will be
integrated into
the Olympic
Training Center





Propriedade e Futuro Uso dos Equipamentos Esportivos das Olimpíadas

Governo Federal

- Centros Olímpicos de Desportos Aquáticos, Tênis, Tiro, Hipismo, Esportes Radicais e Canoagem (Barra e Deodoro)
 - ✓ Atividade pós-jogos serão financiadas por concessões e recursos federais, particularmente o CENTRO OLIMPICO DE TREINAMENTO

Cidade do Rio de Janeiro

- Riocentro, Arena Olimpica, Velodromo, Maria Lenk, Marina da Gloria, Sambodromo, Engenhao
 - ✓ Ativos já existentes cuja exploração continuará se dando por concessão ou recursos municipais

Estado do Rio de Janeiro

- Maracanã, Maracanãzinho, Estádio de Remo
 - ✓ Ativos já existentes cuja exploração continuará se dando por concessão/PPP ou recursos estaduais

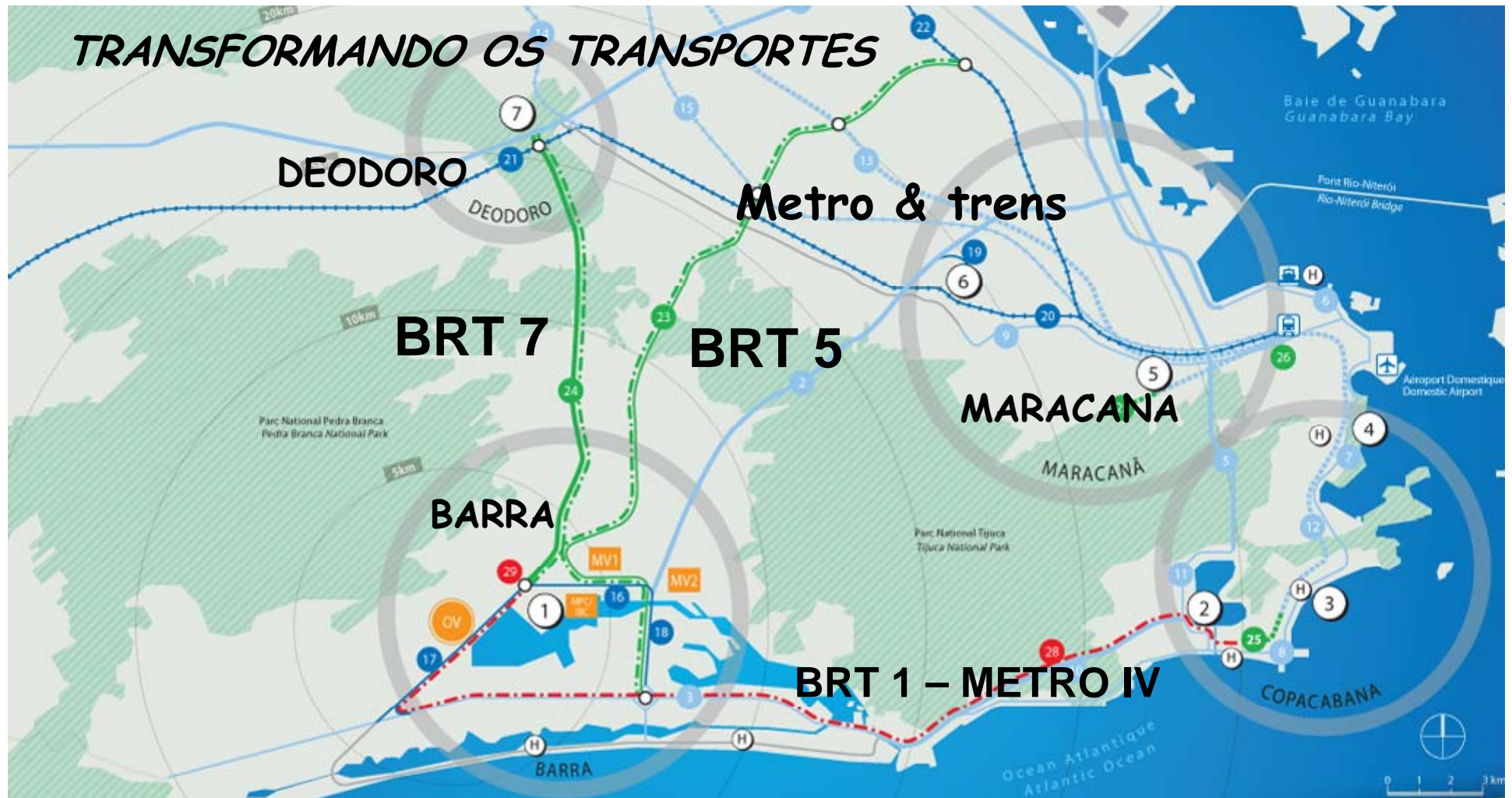
PRONASCI

A parceria União-Estado-Município tem funcionado, possibilitando novos equipamentos, reforço de remuneração e treinamento
A segurança avança com as mudanças na saúde, moradia, e educação



Segurança e liberdade de ir e vir - direitos fundamentais de todos os cidadãos e garantia da efetiva provisão dos outros serviços públicos

TRANSFORMANDO OS TRANSPORTES



Estado - compra de trens (30 composições) já efetuada, devendo ser dobrada em 2011; linha 2 do metro dobrando de capacidade em dezembro de 2009; alternativas para a Barra - BRT ou linha IV do metro, cuja negociação já está avançada

Município - BRT 5 pronto para licitar (complementando "Via Light"), BRT 7 e discussão dos ônibus em geral, com governo estadual

União - PAC da mobilidade + liberação dos aeroportos (marco regulatório, etc)



Orçamento de Investimento “Não-Cojo” (governo/patrocinadores outros)

	Incremental R\$ MM	Total R\$ MM	
Investimentos de Capital	6.262	22.115	
Aeroportos, Portos		2.002	
Estradas e Ferrovias	2.141	8.902	
Acomodações	112	112	
Instalacoes Esportivas	507	980	←
Vila Olimpica		854	
Vila de Midia		1.624	
Infraestrutura de Energia eletrica		1.540	
Gestao Ambiental	890	2.410	
Saude	20	20	
Segurança	732	1.626	
IBC/MPC	406	405	
Legado Urbano	1.454	1.640	
Operações	1.117	1.117	
Segurança	874	875	
Programa Cultural	45	45	
Decoração da Cidade	24	24	
Projetos Especiais	174	173	
TOTAL NÃO COJO	7.379	23.232	18

Tremenda oportunidade para a hotelaria

Criação e renovação de milhares de quartos

Renovação da área portuária

Aeroporto para 30 milhões de passageiros/ano





Recte Rempubicam Gerere
Gerindo a coisa pública corretamente
Proper Management of the Public Good

Porto Maravilha - Financiado com CEPACs (já aprovados na Câmara)



Centros de interesse:

Museu do Amanhã

Aquário

Hotéis

11 km do Galeão

1ª Fase: reforma do entorno da Praça Mauá e abertura da "Faria Lima" sur mer





Obrigado

Thank You

Rio de Janeiro, o melhor
lugar para trabalhar

Rio de Janeiro, the
best place to work

Gabfazenda@fazenda.rj.gov.br



GOVERNO DO
**Rio de
Janeiro**

SECRETARIA
DE FAZENDA





Recte Rempubicam Gerere
Gerindo a coisa pública corretamente
Proper Management of the Public Good

Obrigado!



Niterói



Teresópolis



Campos



Costa Verde



SECRETARIA
DE FAZENDA

Sefaz/RJ – excelência de serviços