



# **O BNDES E O FINANCIAMENTO DO DESENVOLVIMENTO**

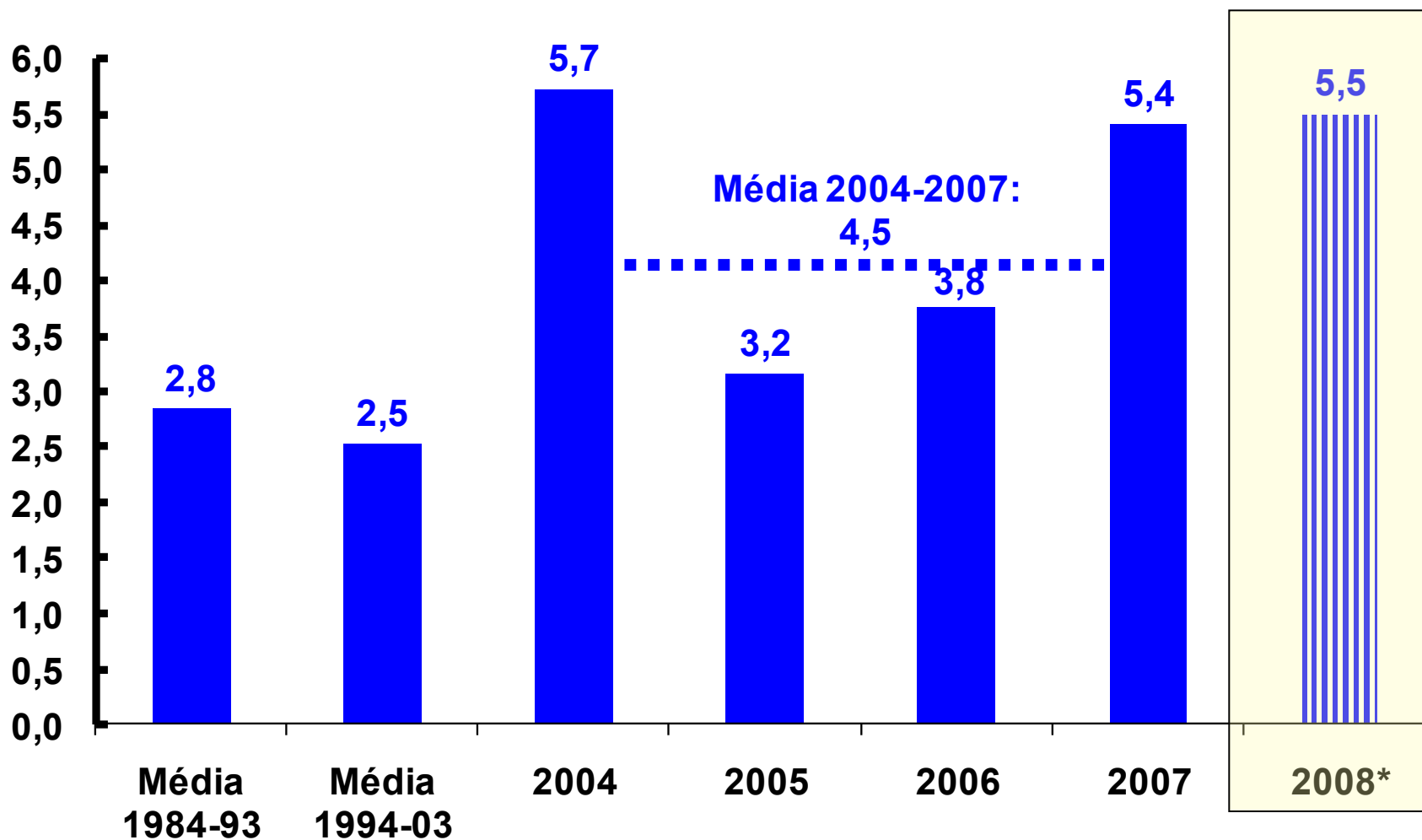
**Luciano Coutinho**  
**Presidente do BNDES**

**IBEF - 15 de junho de 2008**

- ✓ **“Grau de investimento” e elevado nível de reservas**
- ✓ **Políticas monetária e fiscal manterão a inflação sob controle**
- ✓ **Crescimento firme da demanda doméstica**
  - Mercados de crédito e de capitais em expansão
  - Setor privado com recursos para investir
  - Redução do desemprego, aumento dos empregos formais e crescimento da massa real de salários
- ✓ **Investimentos em expansão**

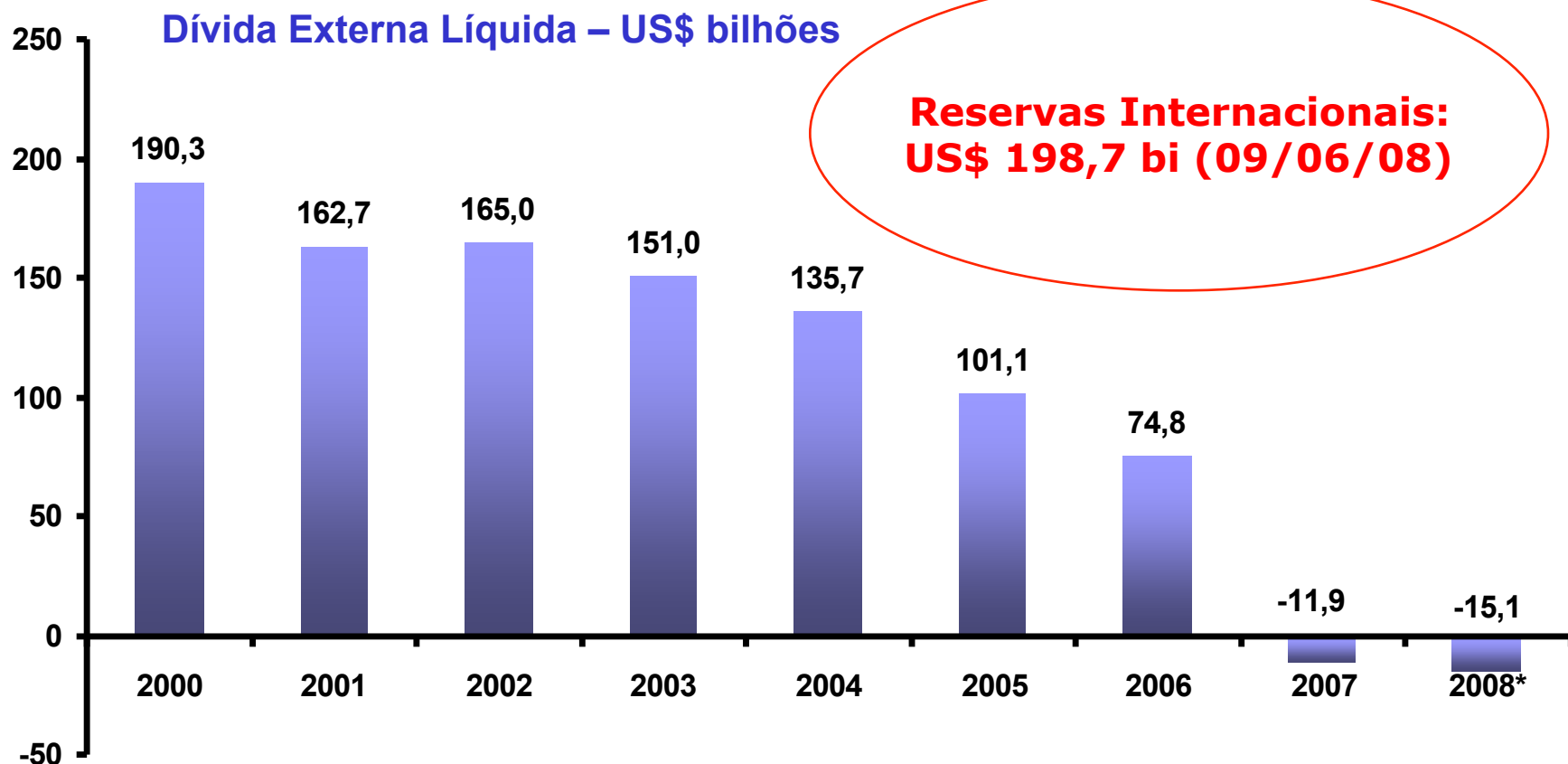
# Desde 2004, economia brasileira retomou uma nova trajetória de crescimento

PIB: Variação Real Anual (%)



# Dívida externa não é mais uma restrição ao crescimento

Brasil tornou-se credor externo líquido em razão do acúmulo de reservas internacionais



# Mercado de capitais avançando rapidamente...

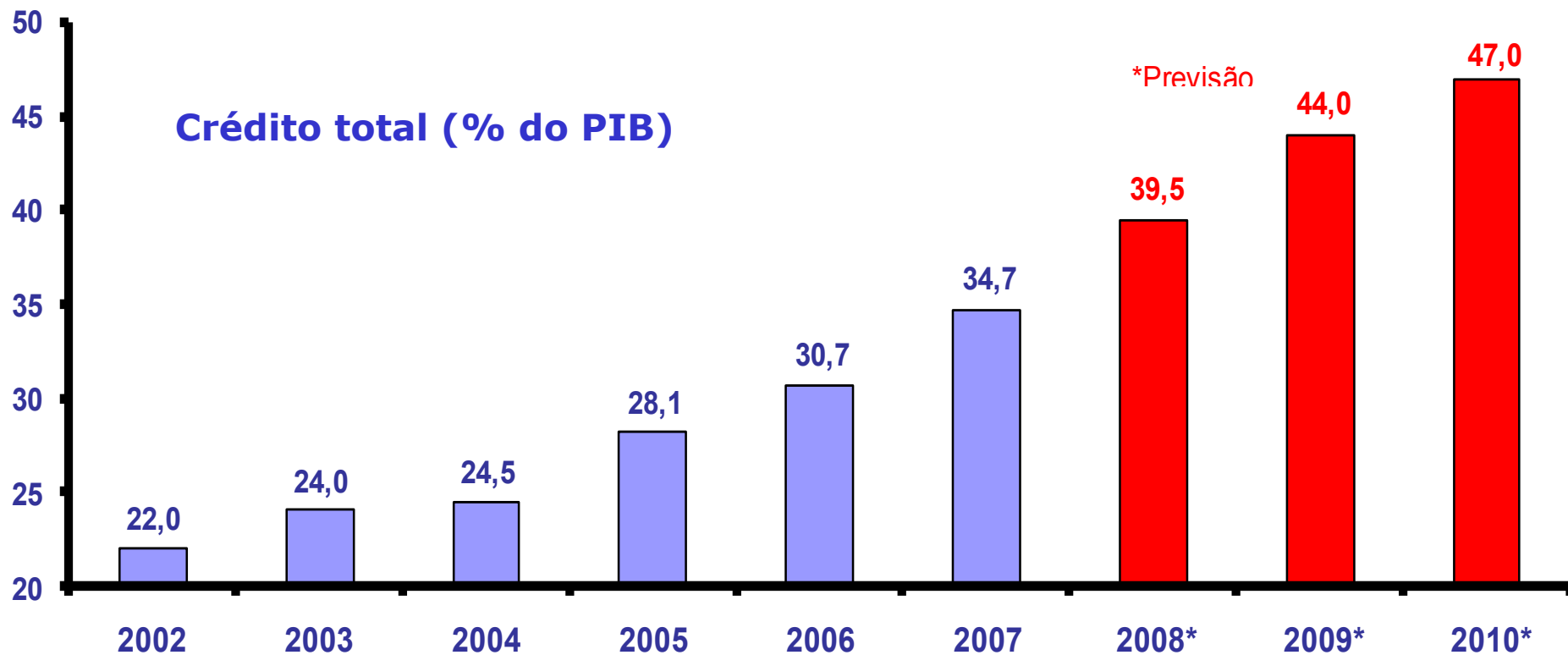
**Em 2007, ofertas primárias atingiram cerca de R\$ 131 bilhões**

## Mercado de capitais - emissões primárias

Em milhões de R\$ correntes

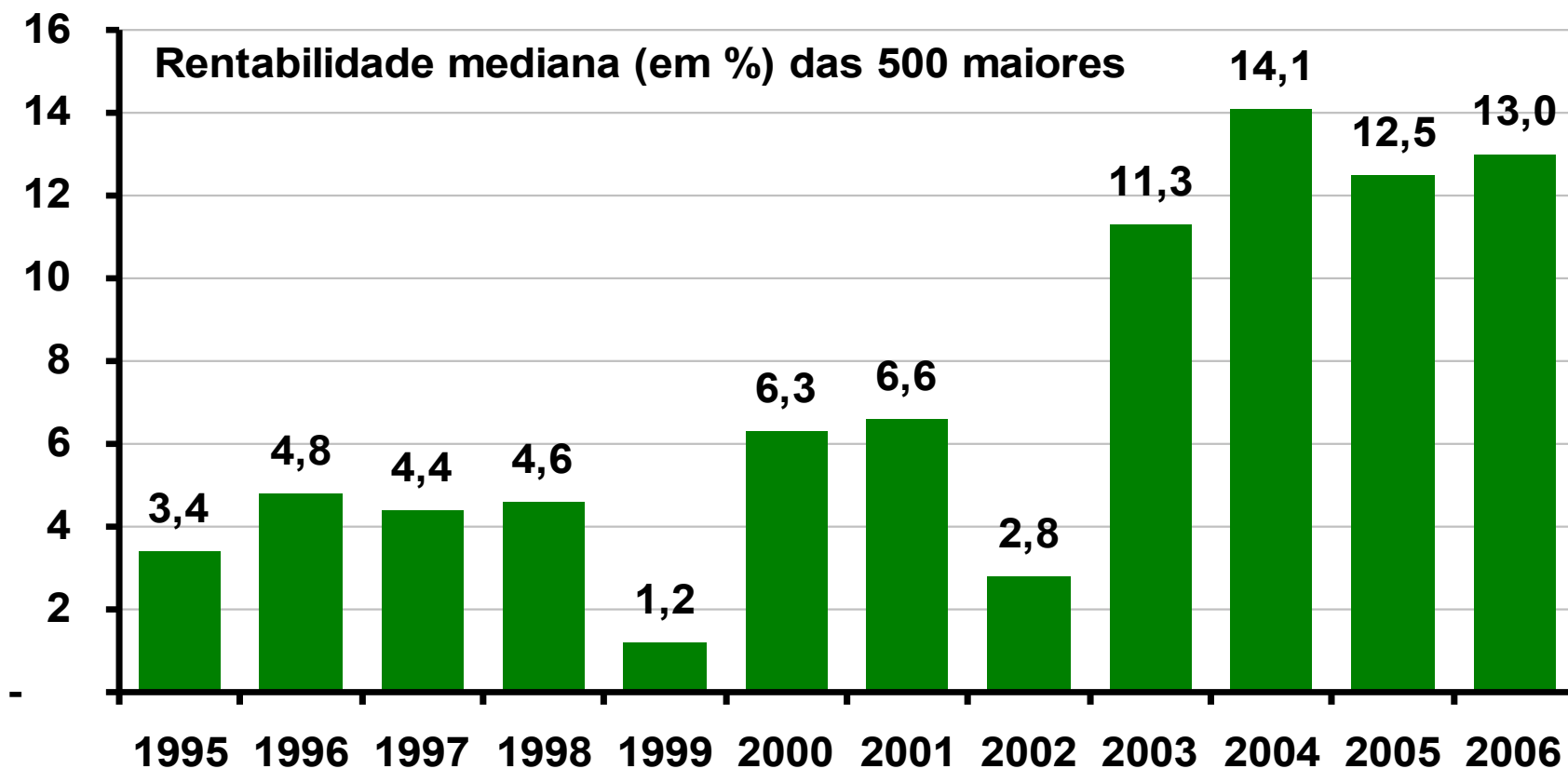
	<b>AÇÕES</b>	<b>DEBÊNTURES</b>	<b>NOTAS PROMISSÓRIAS</b>	<b>FDICS</b>	<b>OUTROS</b>	<b>TOTAL</b>
<b>2000</b>	1.410	8.748	7.591	-	1.290	<b>19.039</b>
<b>2001</b>	1.353	15.162	5.266	-	1.352	<b>23.134</b>
<b>2002</b>	1.050	14.636	3.876	200	1.562	<b>21.324</b>
<b>2003</b>	230	5.282	2.128	1.540	1.253	<b>10.433</b>
<b>2004</b>	4.470	9.614	2.241	5.135	2.984	<b>24.444</b>
<b>2005</b>	4.365	41.539	2.632	8.579	4.492	<b>61.606</b>
<b>2006</b>	14.223	69.464	5.279	12.777	8.434	<b>110.177</b>
<b>2007</b>	33.136	46.534	9.726	9.962	31.883	<b>131.240</b>
<b>Participação 2007</b>	<b>25,2</b>	<b>35,5</b>	<b>7,4</b>	<b>7,6</b>	<b>24,3</b>	<b>100,0</b>

- ✓ Crescimento de quase 30% nos 12 meses até abril de 2008, mês em que operações de crédito atingiram 36,1% do PIB

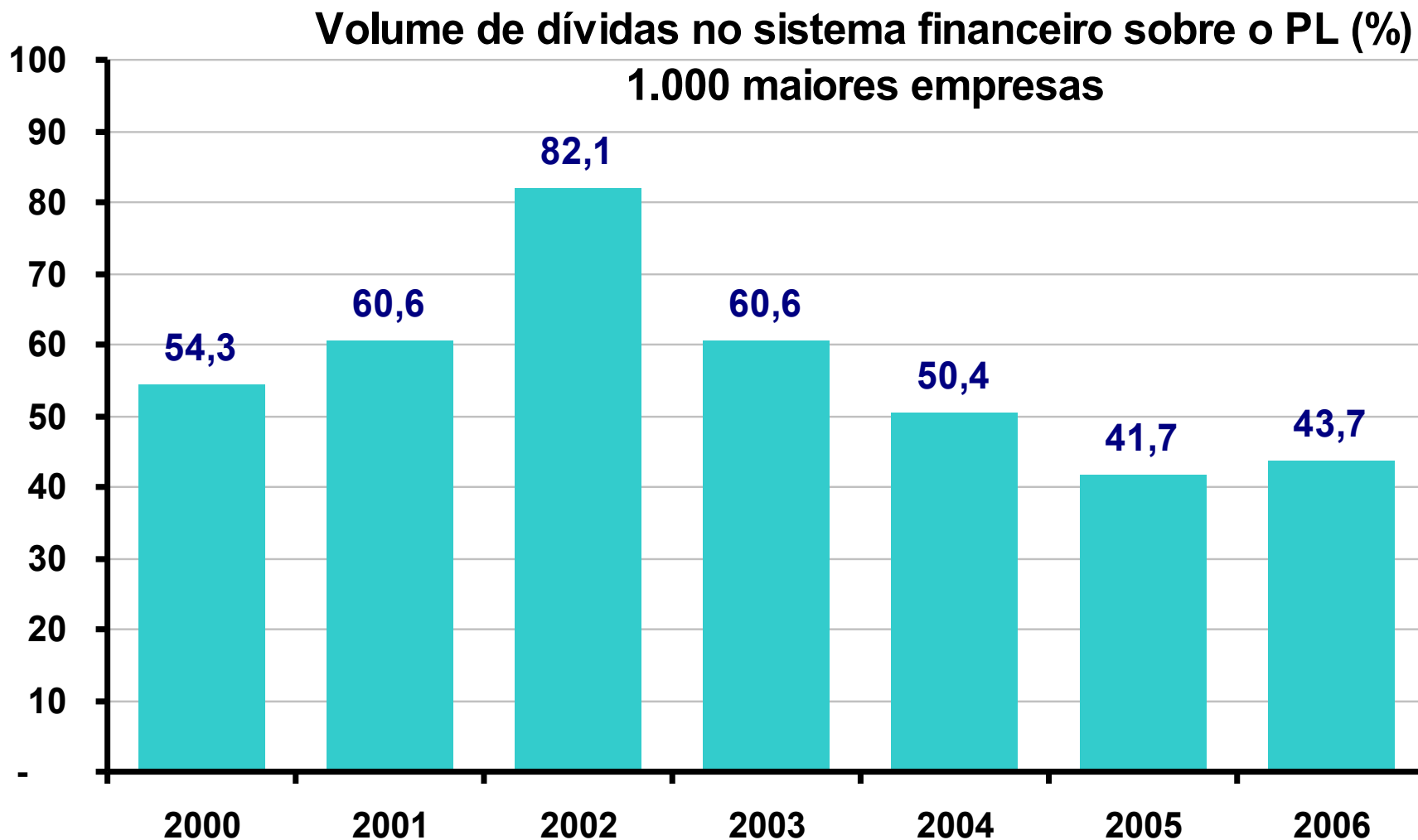


Fontes: Bacen e BNDES (previsões).

“Em 2006, pelo terceiro ano consecutivo, a rentabilidade mediana das 500 maiores empresas do Brasil superou os 12%, algo que não ocorria há 25 anos”. [Conjuntura Econômica, Ago/2007](#)



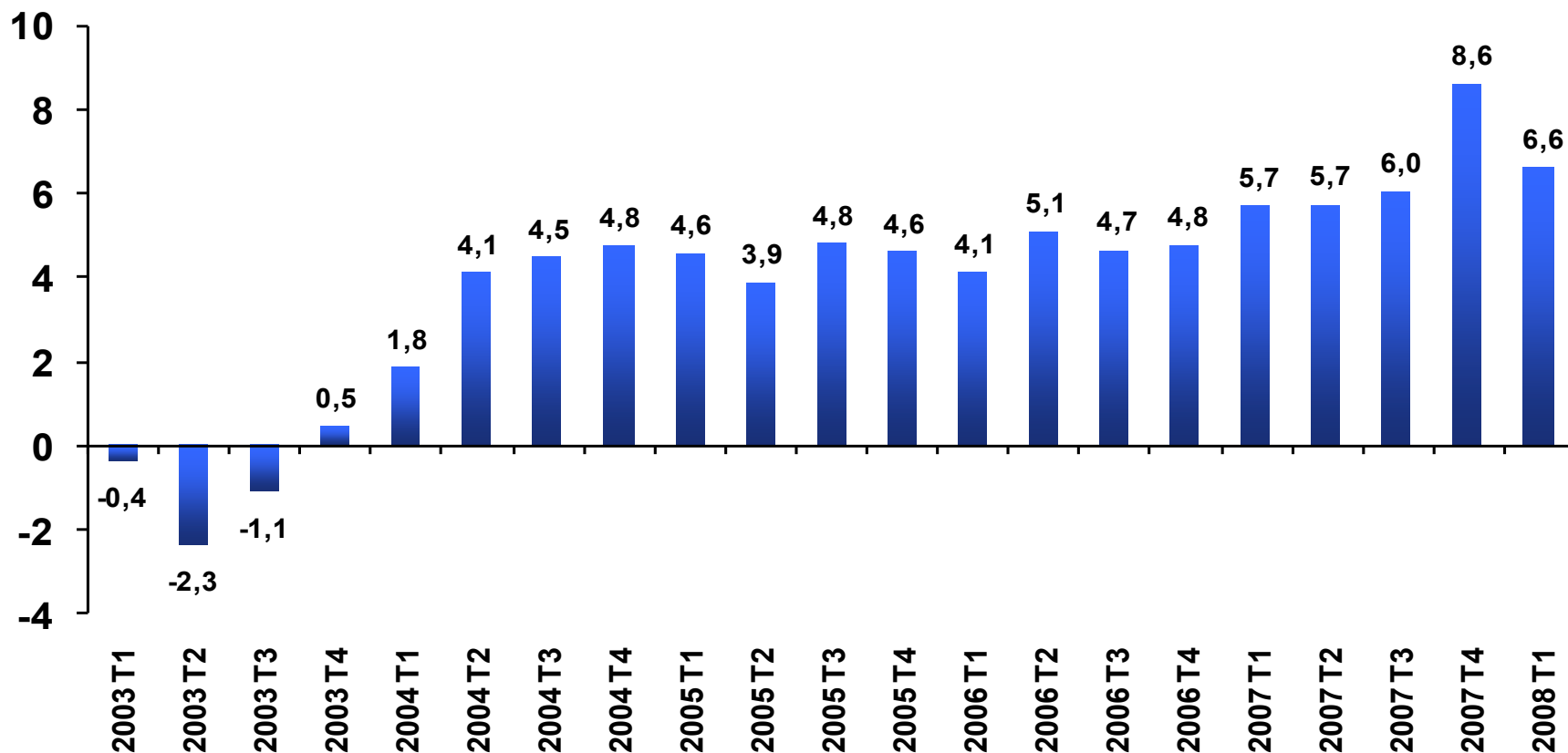
# ...e redução no endividamento das empresas



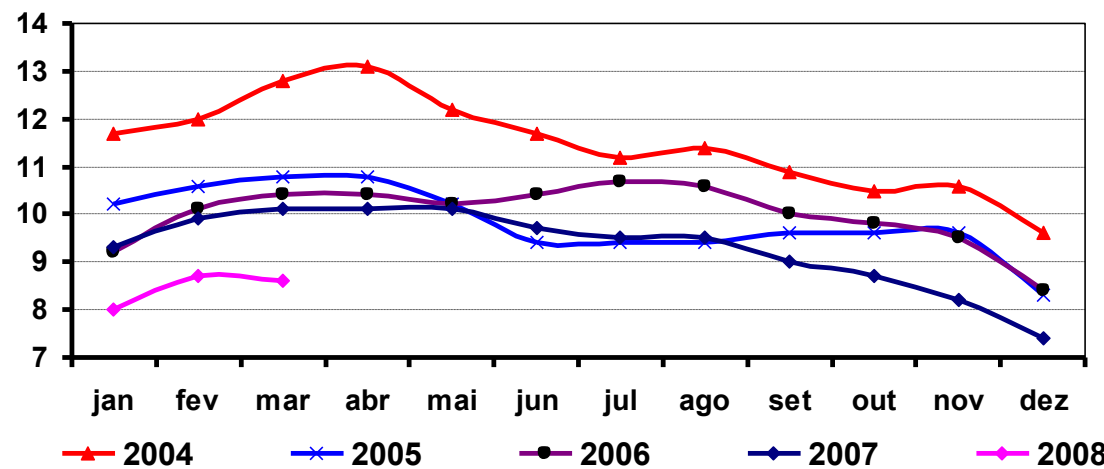


# Consumo das famílias se expandindo em velocidade...

## Taxa de crescimento (trimestre/trimestre ano anterior)



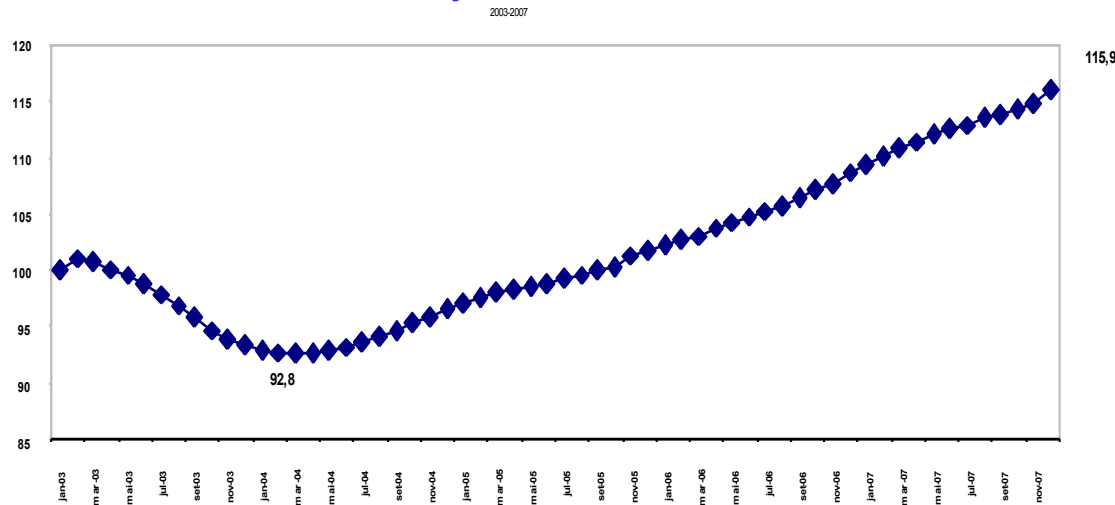
# ... refletindo a redução do desemprego e o aumento dos salários reais



Desemprego caiu de 12,9% em mar/04 para 8,6% em mar/08...

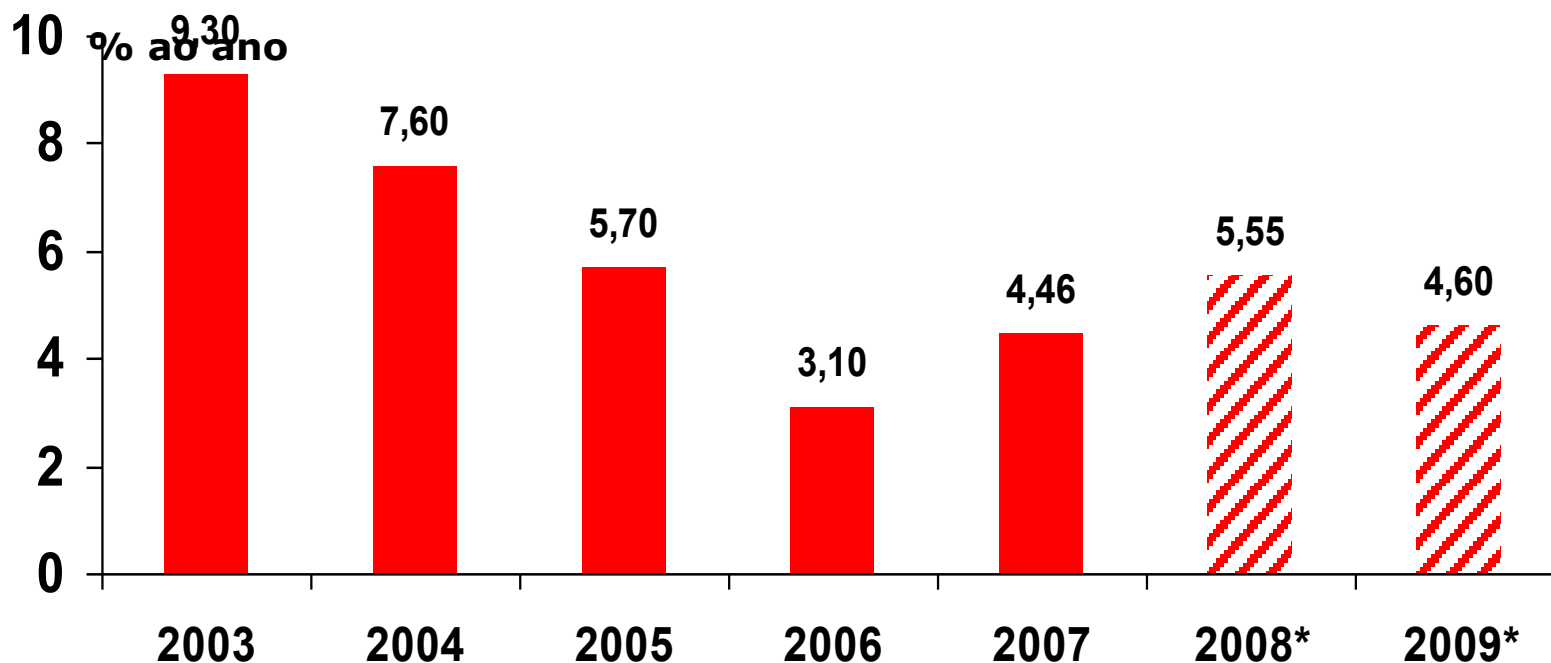
Salário real: média móvel de 12 meses:  
jan/03 = 100

... Salário real cresceu 16% desde jan/03



# Taxas de inflação dentro das metas do Banco Central

## Inflação será mantida sob controle



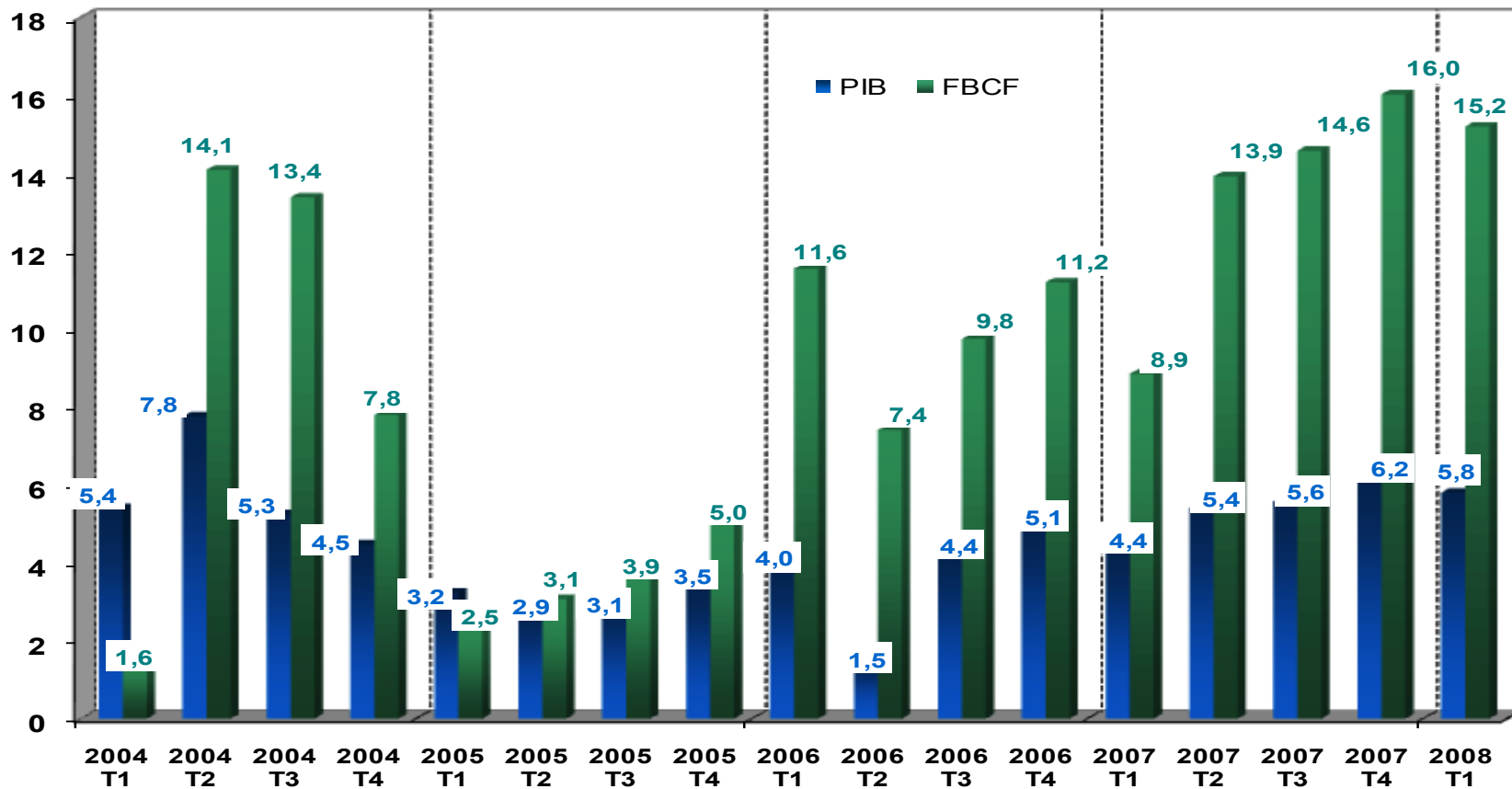
Fonte: Banco Central.

\*Projeções do Boletim Focus (06/06/08).

# Forte ciclo expansivo de investimentos em curso

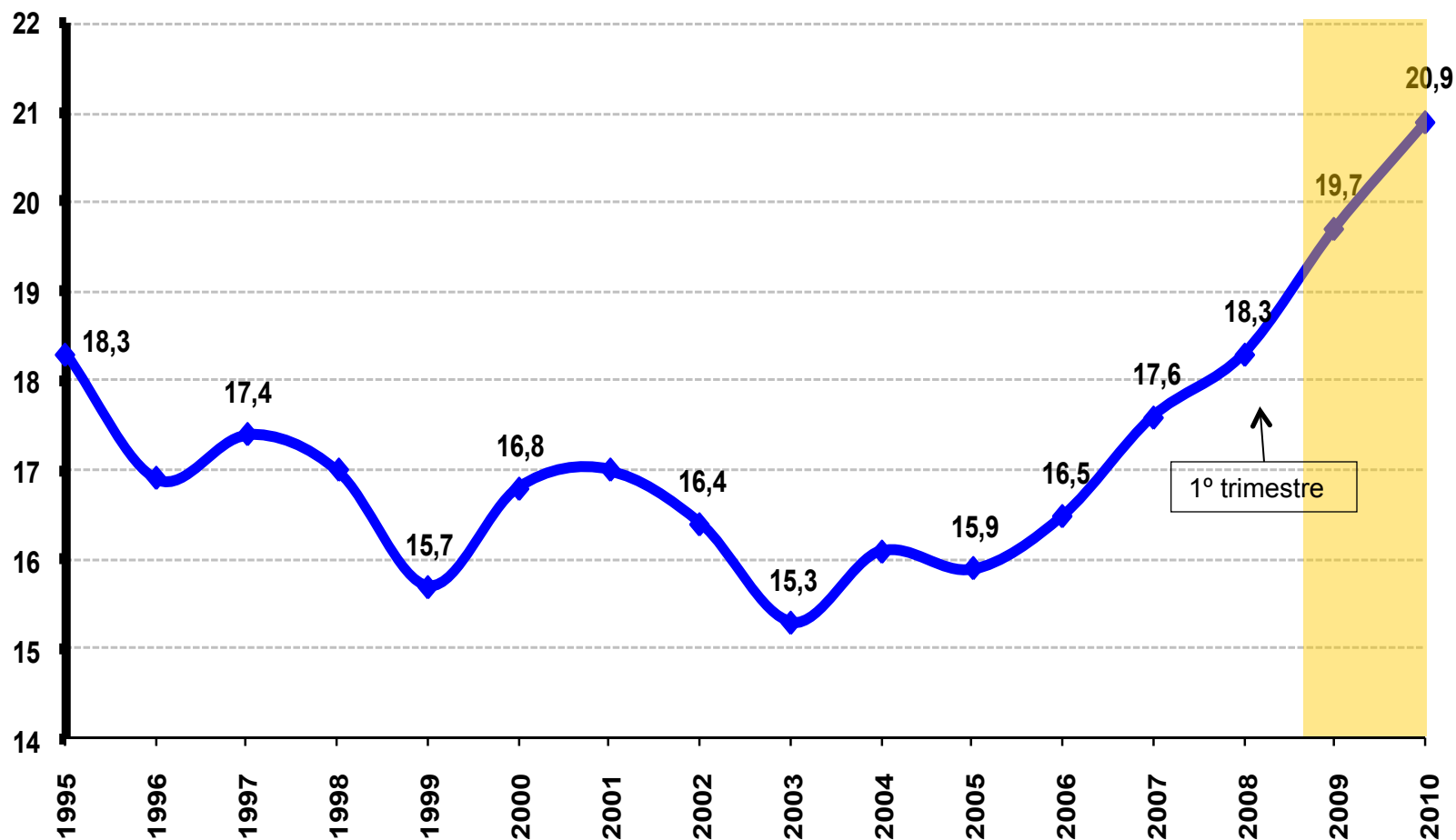
- ✓ PIB cresce há 25 trimestres
- ✓ FBCF cresce há 12 trimestres acima do PIB

Crescimento do PIB e da FBCF (Var. % (Trim./Trim.-4))



# Investimento em aceleração

Em % do PIB

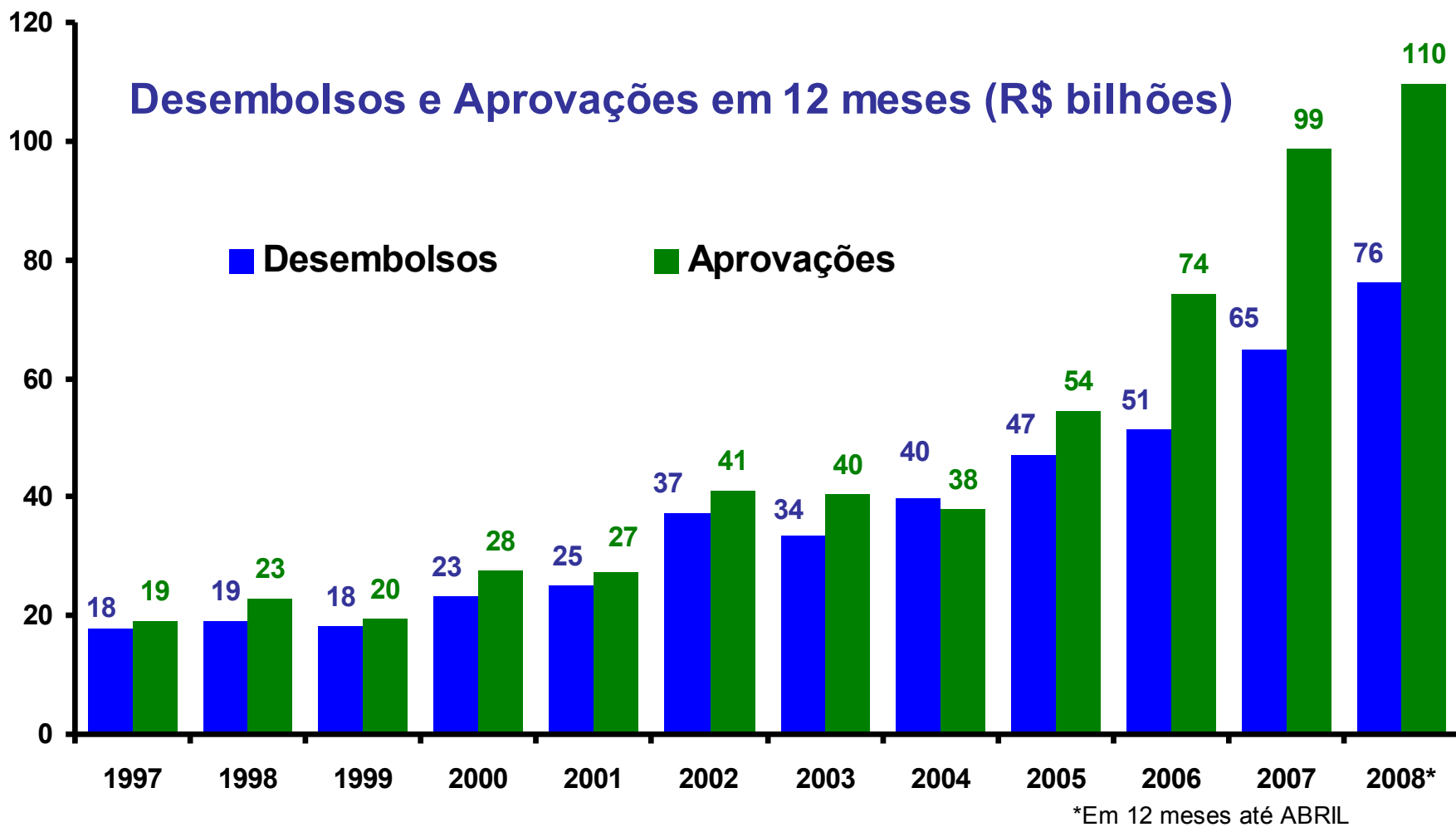


## Crescimento de 11,8% a.a.

Crescimento nos Investimentos Totais Mapeados pelo BNDES  
(2008 - 2011 / 2003 - 2006)

Setores	Investimentos (R\$ Bilhões)		Cresc. (% a.a.)
	Realizado 2003-2006	Previsão 2008-2011	
Indústria	249,4	447,0	12,4
Infra-Estrutura	124,6	231,7	13,2
Construção Residencial	322,3	535,0	10,7
<b>Total</b>	<b>696,3</b>	<b>1.213,7</b>	<b>11,8</b>

✓ Aprovações superam desembolsos em R\$ 33 bilhões.



# **A Política de Desenvolvimento Produtivo (PDP)**



## Ampliação do Investimento fixo

**INVESTIMENTO/PIB**

**Meta 2010: 21%** (R\$ 620 bilhões)

Posição 2007: 17,6% ou R\$ 450 bilhões  
**Crescimento médio anual de 11,3%**  
entre 2008-2010

## Elevação do gasto privado em P&D

**P&D PRIVADO/PIB**

**Meta 2010: 0,65%** (R\$ 18,2 bilhões)

Posição 2005: 0,51% ou R\$ 11,9 bilhões  
**Crescimento médio anual de 9,8%**  
entre 2007-2010

## Ampliação das exportações

**PARTICIPAÇÃO NAS EXPORTAÇÕES MUNDIAIS**

**Meta 2010: 1,25%** (US\$ 208,8 bilhões)

Posição 2007: 1,18% ou US\$ 160,6 bilhões  
**Crescimento médio anual de 9,1%**  
entre 2008-2010

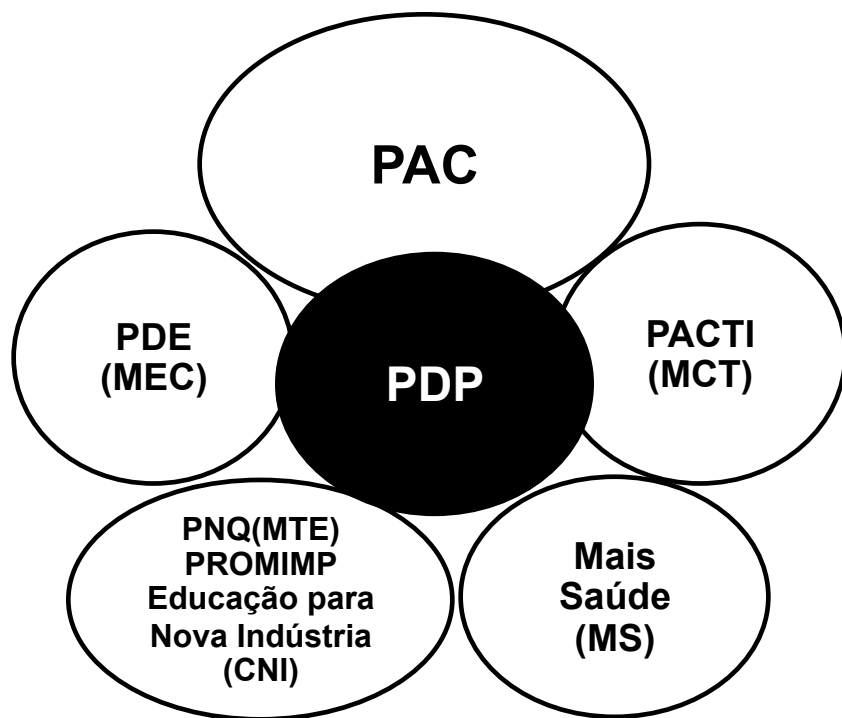
## Dinamização das MPEs

**NÚMERO DE MPEs EXPORTADORAS**

**Meta 2010: aumentar em 10%**  
**o número de MPEs exportadoras**

Posição 2006: 11.792 empresas

## Integração com programas em curso



## Novas Iniciativas

- Desoneração tributária do investimento
- Ampliação dos recursos e redução do custo do financiamento ao investimento fixo
- Ampliação dos recursos para inovação
- Aprimoramento do ambiente jurídico
- Aprimoramento da legislação de comércio internacional

# Programas estruturantes para sistemas produtivos

## Programas mobilizadores em áreas estratégicas

Complexo Industrial da Saúde

Tecnologias de Informação e Comunicação

Energia Nuclear

Complexo Industrial de Defesa

Nanotecnologia

Biotecnologia

## Programas para fortalecer a competitividade

Complexo Automotivo

Bens de Capital

Têxtil e Confecções

Madeira e Móveis

Higiene, Perfumaria e Cosméticos

Construção Civil

Complexo de Serviços

Indústria Marítima

Couro, Calçados e Artefatos

Agroindústrias

Biodiesel

Plásticos

OUTROS

## Programas para consolidar e expandir a liderança

Complexo Aeronáutico

Petróleo, Gás natural e Petroquímica

Bioetanol

Mineração

Siderurgia

Celulose e Papel

Carnes

# Destques Estratégicos

**Ampliação das  
Exportações**

**Fortalecimento das  
MPEs**

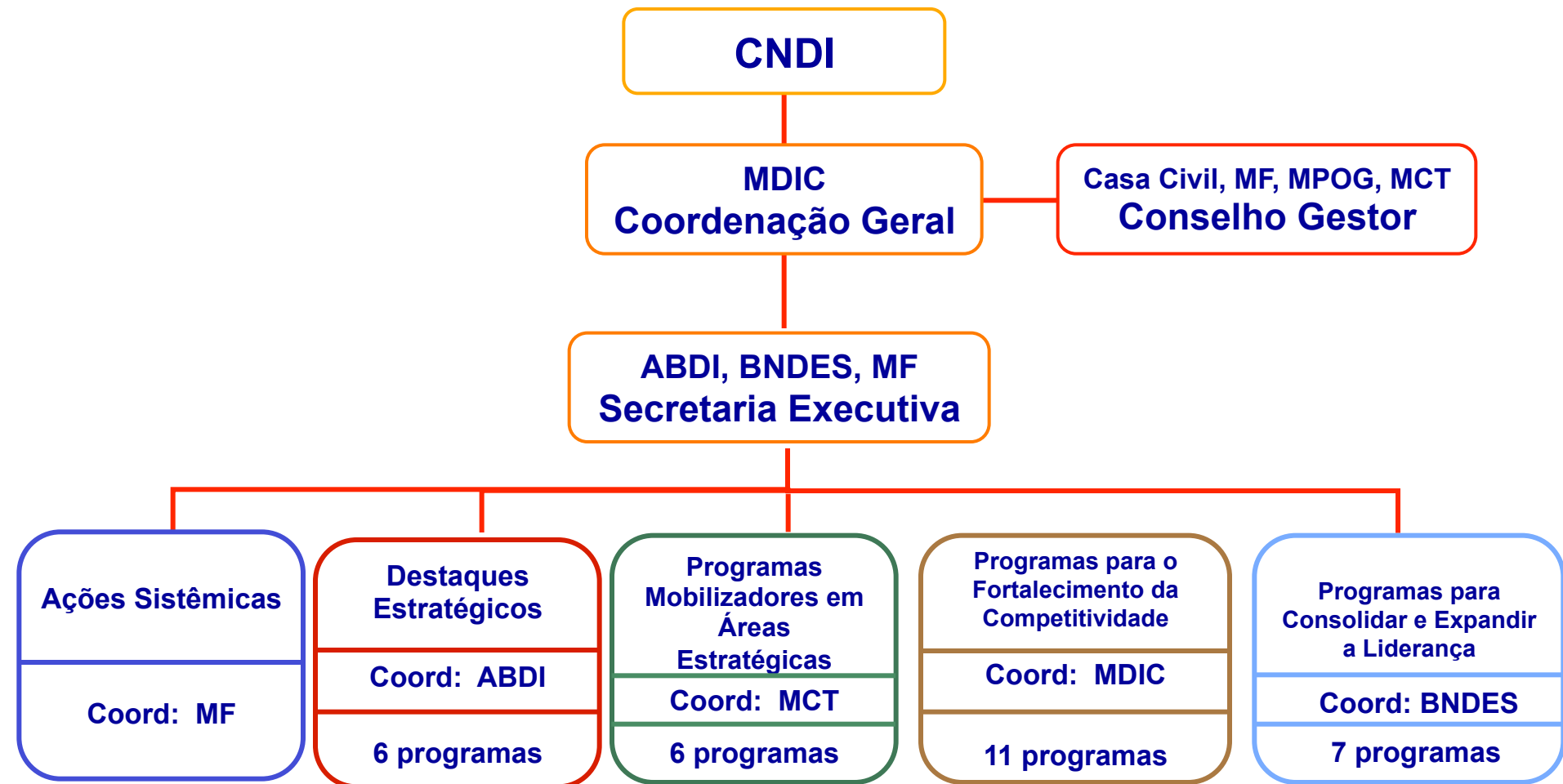
**Integração produtiva  
com América Latina  
e Caribe, com foco  
no Mercosul**

**Regionalização:  
descentralização da  
produção no país**

**Integração com a  
África**

**Produção limpa e  
desenvolvimento  
sustentável**

# PDP: Estrutura organizacional e governança



## Prestação de contas

- A cada 3 meses, Secretaria Executiva para o Conselho Gestor
- A cada 6 meses, Coordenação Geral para o CNDI

## ✓ Esforço fiscal superior a R\$ 21 bilhões até 2011: principais medidas

<b>ESTIMATIVA EM R\$ MILHÕES</b>	<b>2008</b>	<b>2009</b>	<b>2010</b>	<b>2011</b>	<b>TOTAL</b>
Redução do prazo para utilização dos créditos do PIS/COFINS em BK	2.200	3.774	-	-	<b>5.974</b>
Prorrogação da depreciação acelerada até 2010	-	1.000	2.000	-	<b>3.000</b>
Ampliar a abrangência do REPORTE	374	747	747	747	<b>2.615</b>
Ampliação do RECAP	350	700	700	700	<b>2.450</b>
Eliminação da incidência de IOF nas operações de crédito do BNDES e FINEP	150	300	300	300	<b>1.050</b>
Redução a zero do IR incidentes em despesas com prestação no exterior de serviços de logística de exportação	25	50	50	50	<b>175</b>
Redução a zero do IR incidente na promoção comercial no exterior de serviços prestados por empresas brasileiras.	10	20	20	20	<b>70</b>
Depreciação acelerada para o setor automotivo	92	658	1.174	1.098	<b>3.022</b>
Depreciação acelerada para o setor de bens de capital	33	233	417	390	<b>1.073</b>
Dedução em dobro da base de cálculo do IRPJ e da CSLL das despesas com capacitação de pessoal próprio das empresas de software	65	130	130	130	<b>455</b>
Suspensão da cobrança de IPI, PIS e COFINS incidentes sobre peças e materiais destinados à construção de navios novos por estaleiros nacionais.	50	100	100	100	<b>350</b>
Ampliação do prazo de recolhimento do IPI pelo setor automotivo	200	-	-	-	<b>200</b>
Reativação do Programa Revitaliza	76	215	340	370	<b>1.001</b>

## ✓ **Spreads e prazos para investimento**

- Redução do *spread* básico médio: 1,4 → 1,1%
- Redução na intermediação financeira: 0,8 → 0,5%
- Redução do custo de financiamento a bens de capital:
  - *Spread* básico: 1,5 → 0,90%
  - 100% TJLP
  - Duplicação do prazo FINAME de BK para a indústria: 5 → 10 anos

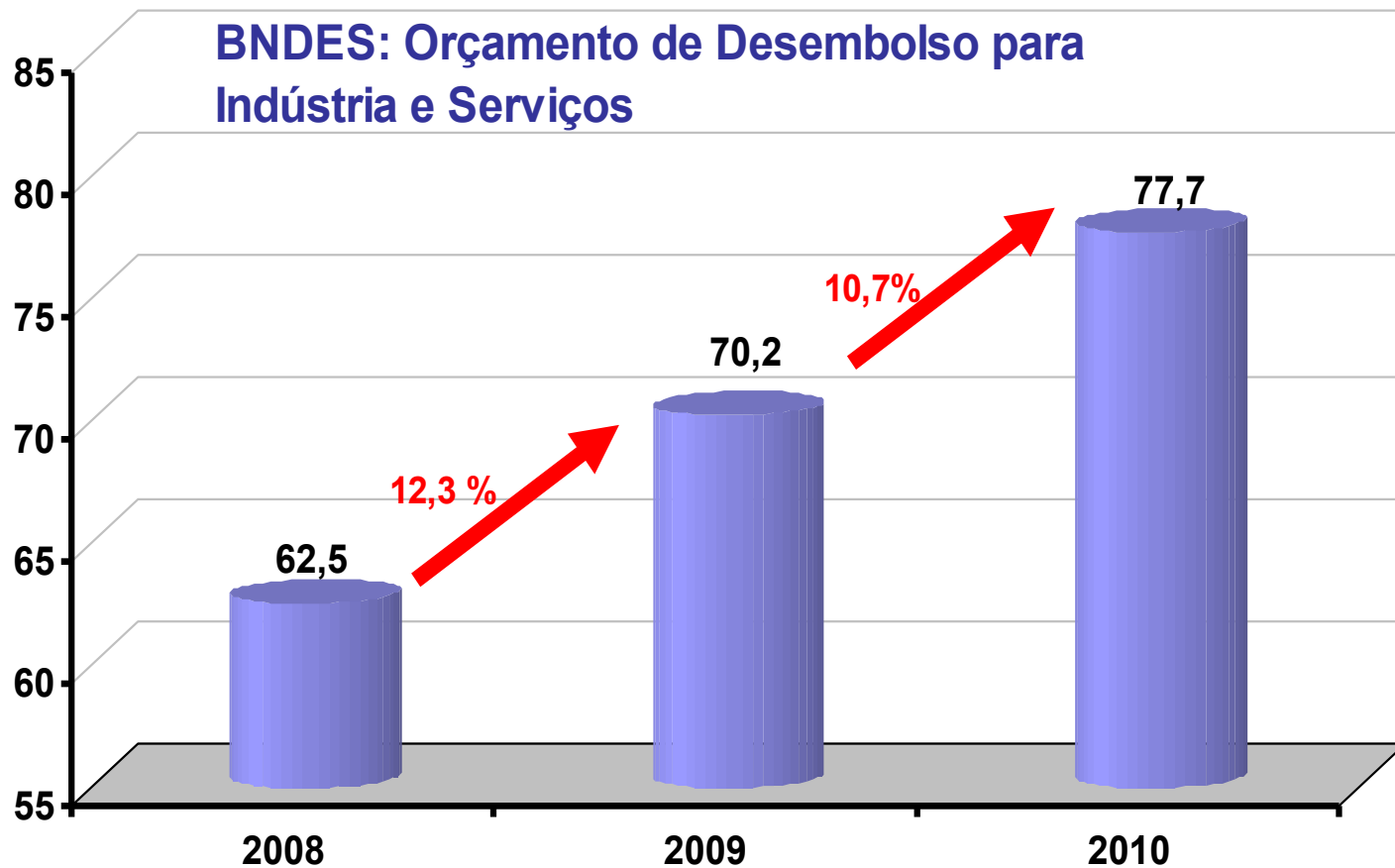
## ✓ **Inovação: R\$ 6 bilhões entre 2008 e 2010**

- Crédito à inovação tecnológica (P&D): 4,5%, taxa fixa
- Crédito à engenharia e à inovação empresarial: TJLP + 0%
- Ampliação do apoio não reembolsável (FUNTEC): R\$ 100 → R\$ 300 milhões/ano

## ✓ **Criação de nova Área de Renda Variável para investimentos e participações em empresas inovadoras**

# O BNDES na PDP

- ✓ R\$ 210,4 bilhões com investimentos em inovação, capacidade produtiva, modernização e exportação (2008/2010)







# **O BNDES E O FINANCIAMENTO DO DESENVOLVIMENTO**

**Luciano Coutinho**  
**Presidente do BNDES**

**IBEF - 15 de junho de 2008**