

---

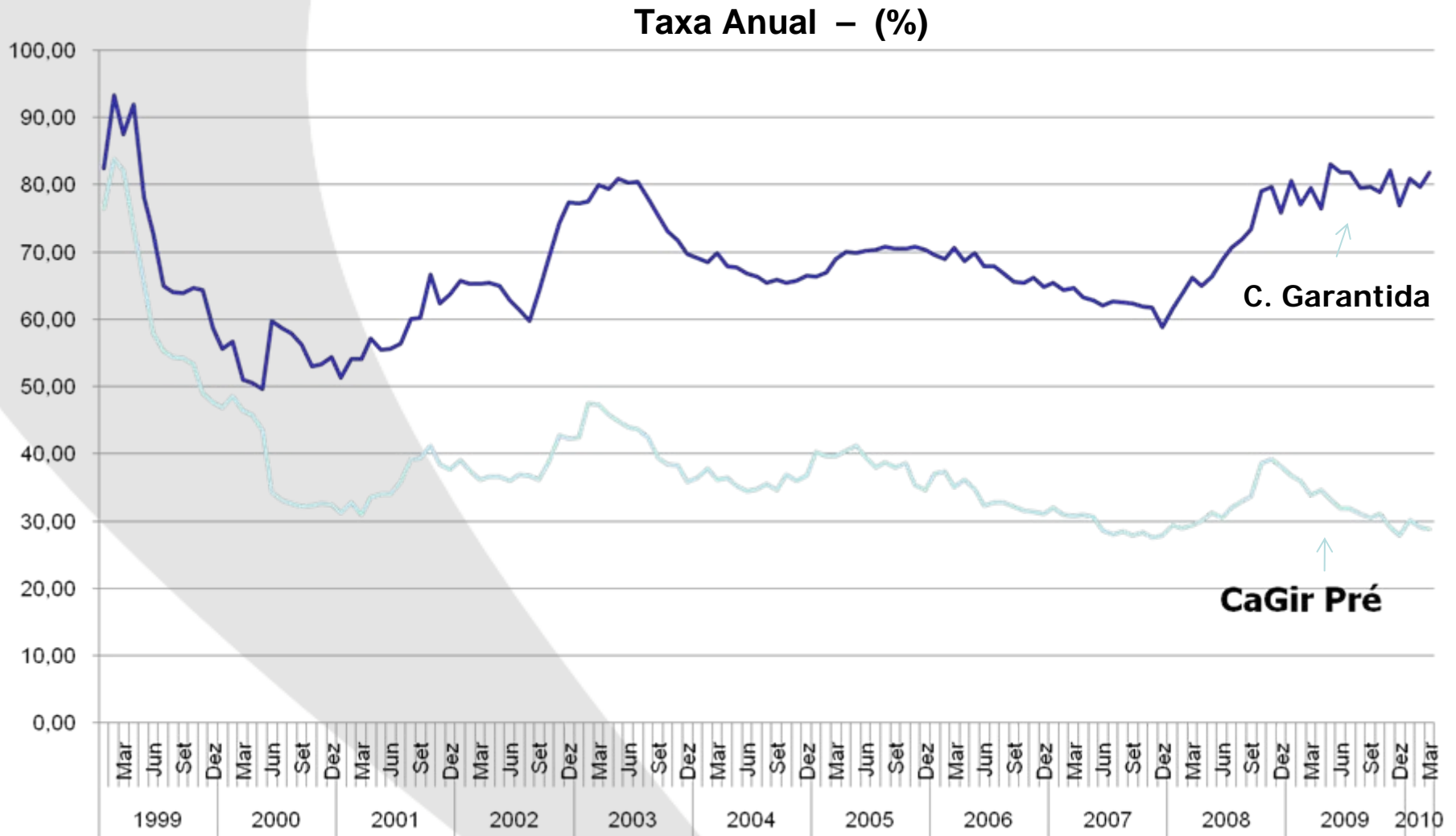
**Seminário de Crédito**  
**IBEF SP – 2009**

**"Alternativas de Crédito Corporativo  
a Partir da Cadeia de Valor"**

---

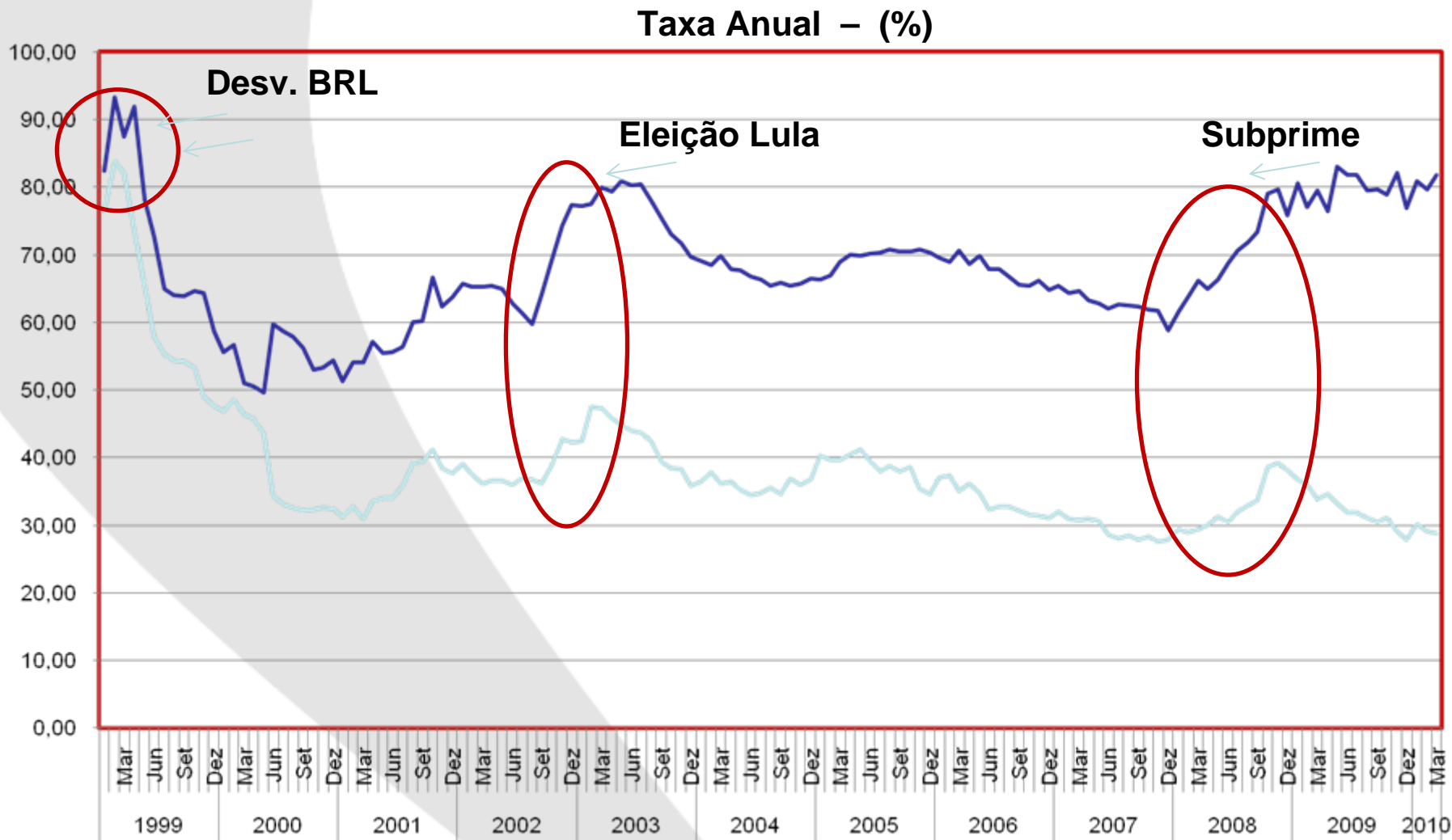
**Fernando Blanco**  
**IDCC**  
19 – maio – 2010

# Evolução da Taxa de Juros – Empresas – 1



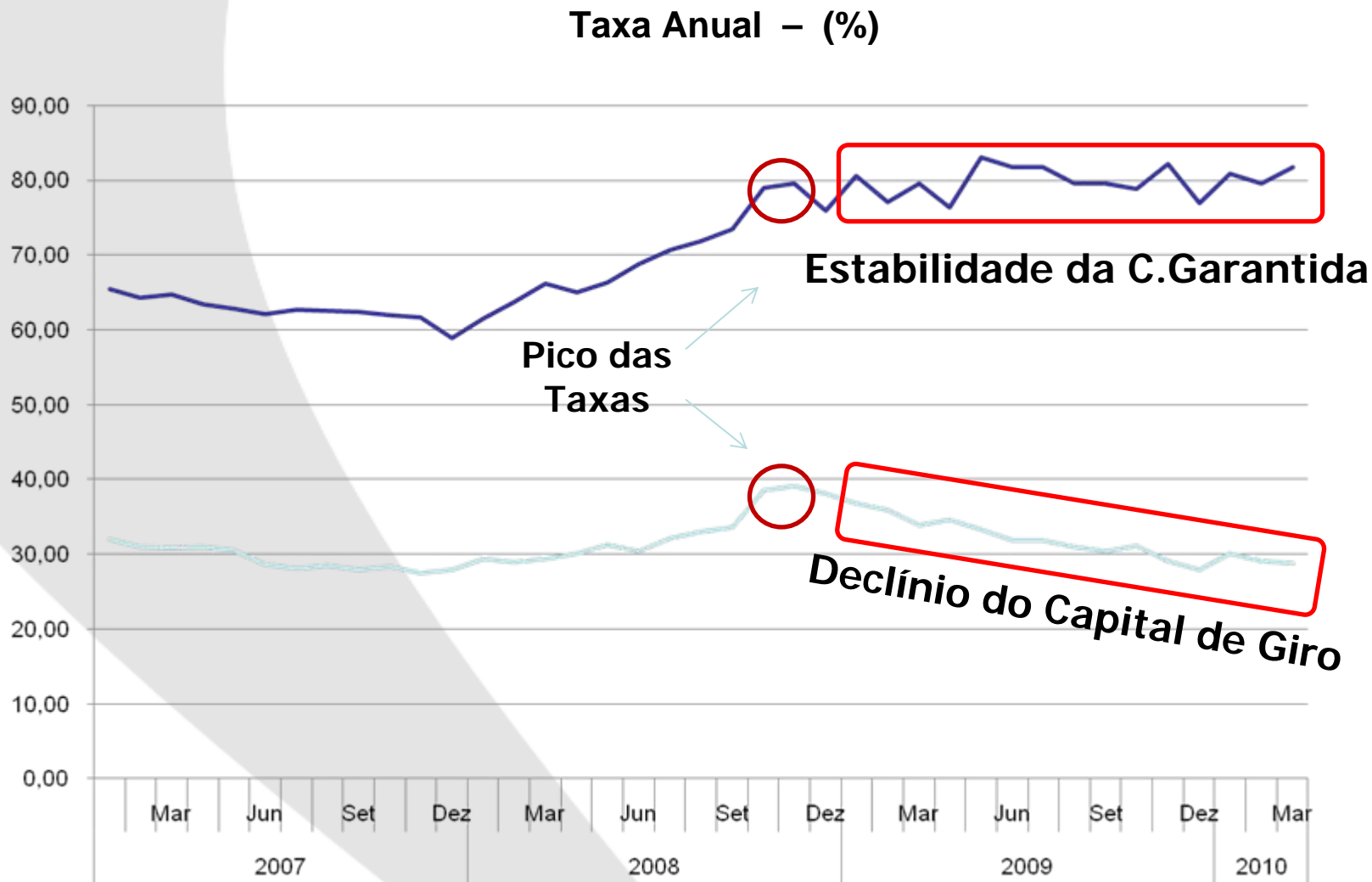
Fonte: BC, IDCC

# Evolução da Taxa de Juros – Empresas – 2



Fonte: BC, IDCC

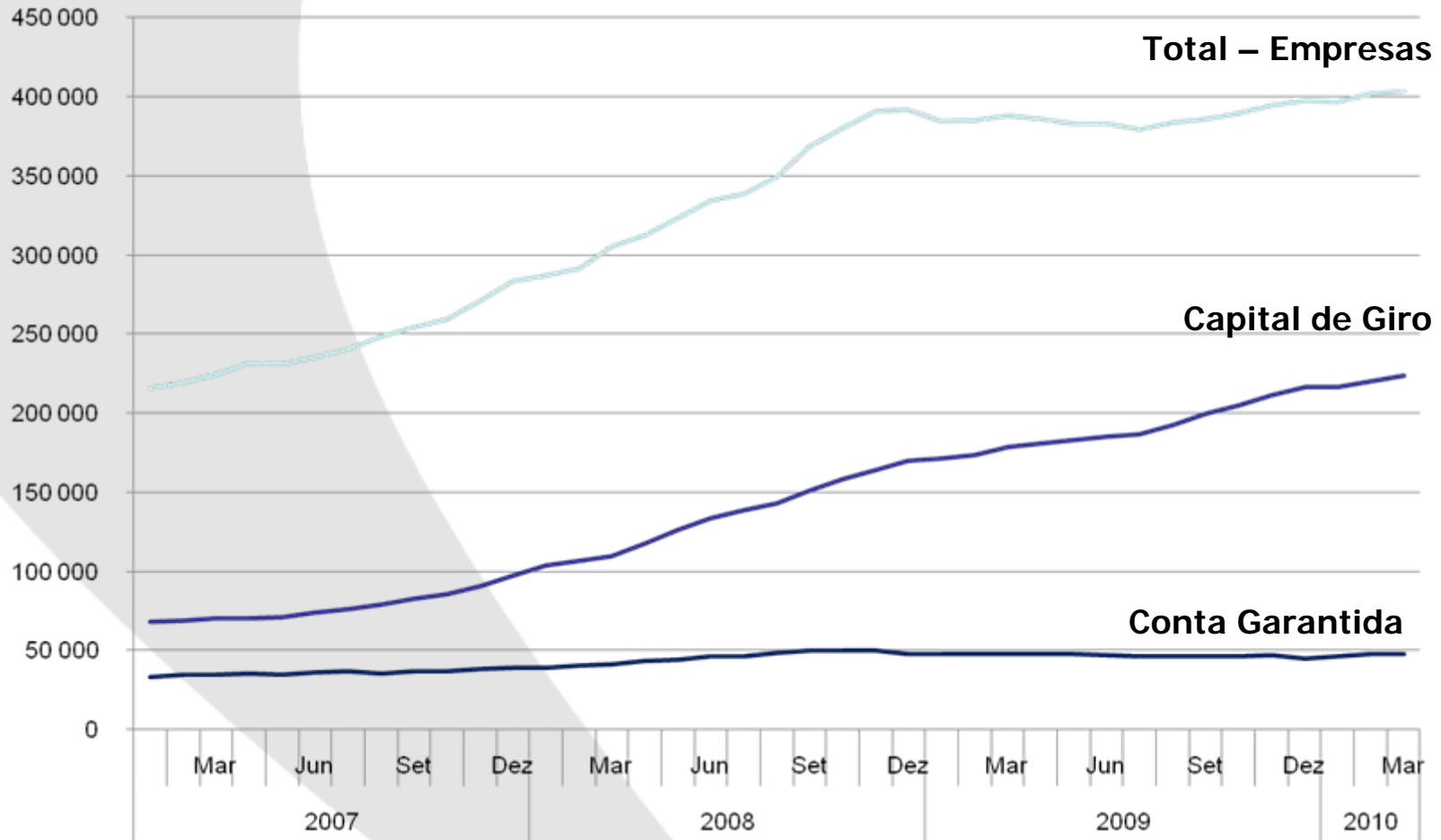
# Evolução da Taxa de Juros – Empresas – 3



Fonte: BC, IDCC

# Evolução do Volume de Crédito – Empresas

(Milhões de Reais)



Fonte: BC, IDCC

# Comentários sobre as Taxas de Juros

- Juros da Conta Garantida explodem na crise e se mantêm em alta
  - Volume mantém-se estável
  - Bancos reduzem/mantém oferta – aversão ao risco
- Juros do Capital de Giro explodem e retornam ao nível pré-crise
  - Volume explode!!
  - Demanda de empresas grandes (substituição de linhas externas pelo CG doméstico)
- Movimento das taxas de juros do Capital de Giro é enganoso
  - Grandes empresas captam barato e isso empurra a média para baixo
  - Grandes volumes das grandes empresas mascaram restrição para as PME's
- Bancos sofreram muito durante a crise e assumiram postura mais conservadora no crédito para PME's
  - Muitas rolagens compulsórias
  - Renegociações

# Perspectivas

---

- No agregado: **POSITIVAS**
- Para as PME's: **DEPENDE**
  - POSITIVA para as que praticarem RELACIONAMENTO BANCÁRIO corretamente
  - NEGATIVA para as que não focarem em crédito
- As taxas de juros continuarão a seguir sua lógica
  - Pagará menos quem tiver mais oferta de crédito e souber barganhar
  - Pagará mais quem tiver oferta justa e tiver de pagar o que lhe cobrado
- Outras variáveis:
  - Modalidades, Prazos, Garantias
- Importante: as médias são enganosas!

# O crédito e a cadeia de valor

- Empresas (grandes) sempre cumpriram o papel de “irrigar” o crédito na economia brasileira
- Surgimento dos fundos de crédito (FIDC): excelente novidade no Brasil!
- Por que:

**Porque o Investidor descobriu  
o Crédito Comercial**

**Porque o Investidor descobriu  
o Crédito de 2ª. Linha**

**Investidor surge  
como alternativa  
aos bancos**



# Crédito e os FIDC's

---

**Grandes Empresas** = excelente oportunidade para se praticar **gestão sustentável** com seus fornecedores de menor porte

---

Para contatos:

[www.idcc.com.br](http://www.idcc.com.br)

[www.blogdocredito.com.br](http://www.blogdocredito.com.br)

[fernando.blanco@idcc.com.br](mailto:fernando.blanco@idcc.com.br)

**Obrigado + Abraços + Sucessos!**